

expresso

Salim

45 ans, responsable RH
Tunisien d'origine

Sophie

38 ans, chef de produit
Malentendante et maman

Henri

63 ans, directeur associé
Senior et amateur de pop

Julien

24 ans, commercial
Jeune et fan de livres anciens

TNT aux couleurs de la diversité

EXPLORATION P. 06

EXPRESS P. 02
Maritime, ferroviaire,
aérien : l'actu des
transports et de TNT

EXPRESSIONS P. 04
Impression et vente
à distance :
demandes d'experts,
réponses TNT

EXPANSION P. 09
Antilles : cap sur
la Guadeloupe
et la Martinique !

EXPLICATIONS P. 10
Expéditions : déclarez
vos marchandises
dangereuses !



sure we can[®]

TRANSPORTS



FRET MARITIME



Gare aux idées reçues !

▶ Tout augmente... Souvent perçu comme peu cher et écologique, le fret maritime n'échappe pas à la règle. La preuve en chiffres avec la Chine, premier exportateur au monde : un conteneur qui coûtait 2 000 euros en 2009 revient aujourd'hui à environ 4 000 euros. La raison ? L'offre de navires disponibles s'étant considérablement réduite, les importateurs sont prêts à payer le prix fort pour réserver un bateau. D'autres facteurs viennent alourdir la facture du transport maritime : passage en douane plus long, date de livraison incertaine, désagréments lors du transport (dégradation des marchandises en raison de l'humidité, chute des conteneurs dans la mer, risques de vol dans les zones portuaires...). Par ailleurs, le transport maritime s'arrête... au port. Il faut donc avoir recours à plus de manutention et utiliser des modes de transport complémentaires – rail, route, air – pour acheminer les marchandises jusqu'au destinataire, à l'intérieur des terres.

TENDANCE 800 000

tonnes équivalent CO₂ de moins, c'est l'économie réalisée en un an pour l'ensemble des livraisons liées aux achats sur Internet.
Source : étude Fevad.

FRET FERROVIAIRE



Le ferroutage se redonne un avenir

▶ Lorsque l'on parle de fret ferroviaire, la France se classe parmi les mauvais élèves de l'Europe. Seul 12 % du trafic de marchandises se fait sur rails. Soit une chute de 20 % entre 2001 et 2005, alors que le trafic ferroviaire de marchandises a augmenté de 52 % en Allemagne, 25 % en Angleterre et 22 % en Suisse* sur la même période. Parc vieillissant, accumulation des retards en raison de mouvements sociaux, saturation du réseau ferré existant... L'État, Réseau ferré de France (RFF) et les opérateurs ferroviaires, en particulier la SNCF, ont engagé 7 milliards d'euros pour le développement du fret ferroviaire afin de porter à 25 % la part de fret transporté par voie ferrée d'ici à 2020.

*Source : www.journaldudeveloppementdurable.com

TRAFIC



Quand la nature s'en mêle...



▶ Le nuage de cendres du volcan islandais Eyjafjöll n'a pas seulement impacté le transport des passagers : l'éruption a aussi fortement pénalisé le fret aérien de marchandises. Si l'aérien ne représente que 5 % du trafic de marchandises en volume, ces mêmes marchandises pèsent, en valeur, 40 % du flux mondial. En incluant les pertes des aéroports, les marchandises périssables, les pièces de rechange non acheminées qui ont engendré des pertes de production..., le coût global pour l'Europe atteindrait plusieurs milliards d'euros. Durant cette période, la route a donc pris le relais du ciel à chaque fois que c'était possible. Les expressistes ont ainsi aménagé les tournées de leurs camions et mobilisé leurs sous-traitants dans toute l'Europe.

CLIN D'ŒIL

En mettant en place une démarche en faveur de la diversité, les entreprises s'engagent à lutter contre toute forme de discrimination.



TNT



12:00 ECONOMY EXPRESS



La livraison sans stress !

C'est le service le plus économique pour des livraisons garanties dans la matinée. Avec le service 12:00 Economy Express, les envois internationaux sont livrés avant 12 heures en deux à trois jours en Europe.

➤ C'est une solution de livraison unique qui permet aux entreprises d'être livrées en matinée, à moindres frais et dans des délais encore très courts. Ce service apporte ainsi une réponse aux entrepôts logistiques qui n'acceptent les livraisons que le matin pour consacrer leur après-midi à la préparation des commandes et à leur expédition. Combinant la livraison en délai différé et la réception des colis dans la matinée, le 12:00 Economy Express répond donc aux impératifs d'organisation de nombreuses sociétés. Disponible en Europe dans 28 pays (Union européenne + Norvège), ce service garantit la livraison des colis en deux à trois jours avant midi à des tarifs attractifs et avec une qualité et une traçabilité 100 % sûres. Du document de quelques grammes au colis volumineux, le 12:00 Economy Express permet tous les envois jusqu'à 500 kilogrammes par expédition. TNT est le seul expressiste à proposer ce type de service en délai différé mais précis dans le moment de la livraison.

Pour en savoir plus : www.tnt.fr

Benelux. TNT a obtenu en mars dernier le statut OEA (opérateur économique agréé) pour ses activités dans les trois pays du Benelux. C'est le premier opérateur à recevoir cette certification qui facilite les procédures de passage en douane.

Italie. TNT teste un nouvel outil permettant à chaque véhicule de définir la route la plus adaptée pour réduire sa consommation de carburant et ses émissions de CO₂, et ce, tout en maintenant les délais de livraison. À Pise, les essais ont permis une baisse de 2% des émissions de CO₂.

Australie. C'est un dépôt flambant neuf qui sera prochainement inauguré à Perth, dans l'ouest australien. D'une superficie totale de 20 000 m², ce nouveau dépôt accueillera le plus grand trieur automatique de TNT dans la région du Pacifique.

TÉLEX FRANCE

TNT vient d'être récompensée pour la qualité de son journal interne «La News» par un Top Com d'or. TNT devance ainsi EDF et Total, finalistes d'argent et de bronze dans la même catégorie. Un grand merci à tous les collaborateurs qui fournissent le magazine en infos, témoignages et anecdotes.

Vélo is Nice !
Le triporteur arrive sur la promenade des Anglais : il doit assurer la livraison du centre urbain niçois.

CERTIPHARM



TNT certifiée pour trois ans !

➤ Respect des délais de livraison, de la chaîne du froid... La certification Certipharm garantit l'usage de bonnes pratiques en termes de distribution de médicaments. Un enjeu de taille pour TNT qui vient de renouveler sa certification pour trois ans. Pour obtenir ce précieux label de qualité, TNT a été auditée par Dekra Certification, un cabinet d'audit allemand. L'équipe d'auditeurs a mis en exergue de nombreux points forts dans le système de management : outre la bonne assimilation du système de management qualité, les outils de communication et de pilotage mis à disposition des collaborateurs ont aussi été très appréciés. Gage de qualité pour le secteur pharmaceutique, Certipharm répond aux exigences de la norme ISO 9001 couplées aux attentes spécifiques des acteurs de l'industrie pharmaceutique.

15%

des livraisons quotidiennes de TNT sont destinées aux professionnels de santé.





50%
des envois d'Armor
sur toute l'Europe
sont réalisés par TNT.

1 500 expéditions
par mois sont confiées
à TNT.

TNT assure pour
Armor les envois
vers environ
20 pays en Europe
et dans le monde.

«TNT nous garantit des délais de livraison et un suivi de nos colis en temps réel.»

Jocelin Lhommeau, responsable Supply Chain Transfert thermique pour le groupe Armor.

❓ La demande client :

Installée à Nantes depuis 90 ans, l'entreprise Armor est spécialisée dans la fabrication et la commercialisation de cartouches d'imprimantes jet d'encre, laser et fax, ainsi que dans la conception de consommables d'impression transfert thermique pour le marquage de codes à barres, logos, dates de péremption... Depuis une dizaine d'années, Armor exporte ses produits avec un seul objectif : livrer ses clients internationaux avec une grande qualité de service tout en conservant des coûts de transport raisonnables. Pour mener à bien cette mission, Armor fait confiance à TNT, qui dispose à la fois d'une alternative économique à l'express et des compétences d'un leader du transport express en Europe et dans le monde.

➤ La réponse TNT :

Avec l'offre Economy Express, les clients de TNT ont la possibilité d'optimiser leur budget de transport tout en profitant de la fiabilité d'un grand intégrateur aussi bien pour des expéditions lourdes et volumineuses que pour des envois légers.

① Une alternative à la solution Express

Pour les envois moins urgents que l'Express, l'Economy Express (livraison en 2 à 7 jours, selon la destination) est LA solution économique pour les envois internationaux. Elle privilégie l'emploi des camions, plus lents mais moins coûteux et plus écologiques, plutôt que les expéditions aériennes.

Au départ et à destination de plus de 200 pays, cette solution de livraison offre aux clients de TNT la même qualité de service lors du ramassage, des livraisons en door-to-door et la même traçabilité que l'Express.

② Une offre tous poids !

Adaptée au fret comme aux envois légers, la solution Economy Express permet des envois allant de quelques grammes jusqu'à 7 tonnes (pour certaines destinations). Que ce soit pour un colis individuel ou des colis palettisés, l'Economy Express offre une grande souplesse pour le poids et la dimension des envois. Autre avantage, plus le poids augmente, plus l'écart tarifaire se creuse avec la solution Express. Ainsi, le transport d'un colis pour la Chine est moins coûteux en Economy Express qu'en Express. Cette économie s'explique par l'utilisation prioritaire des moyens routiers sur les moyens aériens.

Pour en savoir plus : www.tnt.fr

ORIMUM

Pour en savoir plus : www.orium.com

« Avec TNT, nous mettons en commun nos compétences pour répondre aux enjeux du e-commerce. »

Franck Limousin, directeur commercial de la société Orium



10 000

commandes
sont traitées par
mois par Orium.

? La demande client :

Implantée à Seiches-sur-le-Loir (Maine-et-Loire), la société Orium est spécialisée dans la logistique du e-commerce pour une centaine de sites Internet réalisant 3 000 à 500 000 commandes par an. Depuis février 2009, Orium est le partenaire logistique de wanimo.com, leader français de la distribution sur Internet de produits pour animaux de compagnie. TNT a rejoint l'aventure en septembre 2009 pour assurer les livraisons auprès d'une clientèle de particuliers.

> La réponse TNT :

Partenaire de plus de 150 sites marchands, TNT propose une offre adaptée, fiable et sécurisée pour les e-marchands. À domicile ou en Relais Colis®, avec TNT, les sites marchands font le choix de la fiabilité et ont l'assurance d'un suivi de leurs envois !

1 Livraison TNT « chez moi » ou livraison TNT Relais Colis®

TNT propose une livraison en 24 heures en France à domicile, avant 13 heures ou en début d'après-midi dans les zones rurales. Adresse incomplète, code de porte erroné... lorsqu'il est impossible de livrer ou de laisser un avis de passage, le colis est déposé dans le Relais Colis® le plus proche du domicile du destinataire. La livraison directe dans un Relais Colis®, c'est aussi une offre à part entière qui combine la rapidité d'une livraison Express et la souplesse d'un réseau dense : avec 4 000 commerçants dans toute la France, 85 % de la population française est à moins de 5 km d'un commerce Relais Colis®. La combinaison de ces deux offres garantit aux sites marchands une mise à disposition des colis sous 24 heures, que le destinataire soit chez lui ou non.

2 Un suivi en temps réel

Grâce au numéro du colis expédié, le destinataire peut suivre son acheminement en temps réel sur www.tnt.fr ou à partir des pages dédiées au suivi des commandes du site marchand. Un système d'alerte automatique, par e-mail ou SMS, prévient également les destinataires de l'arrivée de leur achat dans le Relais Colis®.

Pour en savoir plus : www.tnt.fr

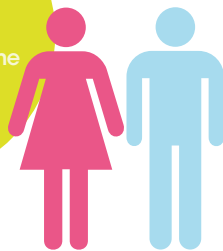
TNT aux couleurs de la diversité

Depuis 2005, TNT est signataire de la Charte de la diversité. Une approche gagnante pour toutes les parties prenantes puisqu'elle favorise la cohésion interne tout en répondant aux enjeux de l'entreprise. Quand la compétence devient l'unique critère de sélection...

➤ Les chiffres laissent perplexes... À compétences identiques, un homme aux nom et prénom à consonance française, blanc de peau et ne présentant pas de traits disgracieux aurait davantage de chances d'être convoqué à un entretien d'embauche : 3 fois plus qu'un candidat âgé, 3 fois plus qu'un candidat au nom maghrébin, 2 fois plus qu'un candidat handicapé et 1,5 fois plus qu'une femme* ! Et pourtant, « donner sa chance à tous est indéniablement une source de performance pour l'entreprise », conteste Natalie Wagemann, directrice des ressources humaines de TNT Express France. Une conviction que le groupe défend ardemment depuis des années et qu'elle entérine en 2005, année de la signature de la Charte de la diversité : celle-ci engage l'entreprise à lutter contre la discrimination et à promouvoir la diversité dans ses rangs. Aujourd'hui, peu d'indicateurs permettent véritablement d'assurer un suivi précis des politiques de diversité. « La seule chose dont nous soyons sûrs, c'est que TNT fait partie des entreprises les plus actives au sein des

1,5

À compétences égales, un homme a 1,5 fois plus de chances d'être recruté qu'une femme.





L'ANALYSE

Natalie Wagemann, directeur des ressources humaines de TNT Express France

« Favoriser le pluralisme et rechercher la diversité au travers des recrutements et de la gestion des carrières est un facteur de progrès pour l'entreprise. TNT l'a bien compris en inscrivant cette démarche au cœur de sa politique de développement durable et en signant, dès 2005, la Charte de la diversité. La diversité ne participe pas seulement à l'efficacité du groupe et à la qualité de ses relations sociales, elle contribue aussi à l'image de l'entreprise, aussi bien en France que dans le reste du monde. »

entreprises signataires de la charte, affirme Natalie Wagemann. À défaut d'indicateurs de résultats, nous nous appuyons sur les indicateurs de moyens pour évaluer notre implication et nous positionner : participation à des forums, formations, accords d'entreprise, partenariats avec des associations... sont autant de critères objectifs de notre performance en matière de diversité. »

Les effets positifs de la diversité

Au-delà des résultats, le choix de la diversité chez TNT résulte avant tout d'une conviction : elle fait partie intégrante des engagements pris par le groupe dans le cadre de sa politique de développement durable. Elle y est considérée comme un facteur de progrès. En termes de capacité d'innovation tout d'abord : le pluralisme offre à l'entreprise l'occasion de refléter les caractéristiques de ses marchés et de mieux en appréhender les attentes. À la clé : une forme d'agilité que TNT développe en créant des réseaux communautaires, comme « Unity », qui mise sur la diversité culturelle et ethnique pour cerner ses différents marchés, ou « Young TNT », une plate-forme destinée à l'échange des points de vue entre jeunes collaborateurs. Par ailleurs, promouvoir la diversité contribue à donner l'image d'une entreprise ouverte

aux autres, où chacun peut exprimer ses différences et se sentir bien. Cette réalité attire les candidats et élargit le recrutement à de nouveaux profils.

Priorité aux compétences

Néanmoins, loin de TNT l'idée d'une « discrimination positive » ! « L'enjeu de notre politique RH consiste à optimiser les compétences, non pas en imposant des quotas mais plutôt en sensibilisant nos collaborateurs aux enjeux de la

diversité, précise Natalie Wagemann. Les Cafés RH ont été institués dans ce but : la projection d'un film sur la discrimination à 50 top managers a permis d'ouvrir le dialogue sur nos pratiques de management. » Il est vrai que ce thème est aujourd'hui l'un des fers de lance de l'entreprise. Après des sessions de formation sur le recrutement dans la diversité, TNT teste aujourd'hui le CV anonyme. Objectif : faire des compétences le seul élément déterminant ●●●

Applications

DIVERSITÉ

Place à l'action !

Une étude réalisée en 2009⁽¹⁾ révèle que 70 % des entreprises signataires de la Charte de la diversité ont concrétisé leur engagement en faveur de la diversité en clarifiant leurs processus de recrutement.

Pour cela, deux tiers des entreprises ont formalisé des définitions de poste basées sur les compétences et diversifié leurs sources de recrutement. Pour encore deux tiers des entreprises, les actions menées visent tous les publics discriminés. Si la question du handicap reste

en tête, l'égalité hommes-femmes est prise en compte à 44%. Du côté de TNT, c'est le carton plein ! Toutes les actions listées par l'IMS ont été déployées par l'entreprise ! En 2009, après la signature de ses accords en faveur du maintien dans l'emploi des seniors et des personnes handicapées, il ne restait à l'entreprise que deux chantiers à entreprendre : l'accord égalité hommes-femmes et le CV anonyme. Ce sera chose faite en 2010 !

⁽¹⁾ Étude réalisée par le pôle Opinion d'Énergie et le secrétariat général de la Charte de la diversité/IMS





●●● d'une embauche. Une politique menée depuis de nombreuses années. Pour preuve, TNT compte 34% de femmes, dans un secteur où ces dernières ne représentent que 18% en moyenne ! « Nous n'avons pas attendu l'accord sur la parité, que nous allons mettre en place courant 2010, pour ouvrir l'entreprise aux femmes, précise Natalie Wagemann. Celles-ci sont d'ailleurs représentées au plus haut niveau. »

Recruter « plus grand » !

Pour TNT, manager la diversité, c'est avant tout parler de compétences et de motivation. « Nous n'hésitons pas à recruter des personnes en situation d'exclusion, parce qu'elles ont, plus que les autres, la volonté de s'en sortir », rappelle Natalie Wagemann. D'où la mise en place d'un accord avec Pôle emploi pour inclure, dans le vivier de compétences de l'entreprise, trois cibles prioritaires : les seniors, les personnes handicapées et les habitants des quartiers dits « sensibles ». « Au niveau mondial, le groupe a fait depuis longtemps le choix d'intégrer du personnel local, y compris dans les bassins d'emplois réputés difficiles, plutôt que d'imposer des salariés de la maison mère, explique Natalie Wagemann. En France, nous allons plus loin en tissant des partenariats avec des associations locales agissant pour la réinsertion des personnes en situation d'exclusion. » Un enjeu inscrit dans le plan d'action de l'entreprise. « Grâce à la création d'un poste de chef de projet diversité, nous souhaitons passer à la vitesse supérieure ! Contrôler les actions mises en place, mieux les coordonner au niveau local, améliorer encore nos résultats... Une multitude d'actions restent à entreprendre ! La raçon du succès et de notre volonté d'ouverture et d'équité ! », conclut Natalie Wagemann. ●

* Résultats issus d'un testing sur CV réalisé en 2006 par Jean-François Amadiou, directeur de l'Observatoire des discriminations.

Six engagements pour un label

Aujourd'hui, près de 2 800 entreprises ont déjà signé la Charte de la diversité, dont TNT depuis 2005. Ce pacte engage les entreprises à lutter contre toute forme de discrimination.

• **La charte contribue à lutter contre toutes les discriminations**, qu'elles soient fondées sur l'apparence, le patronyme, l'origine, le handicap, le sexe, l'âge ou l'orientation sexuelle.

• **Signer la charte engage l'entreprise** à manifester son engagement en faveur de la non-discrimination, à favoriser l'égalité des chances face à l'emploi et à améliorer sa gestion des RH.

• **Six articles fondateurs** impliquant des actions concrètes qui doivent être appliquées par les entreprises signataires.



Pour engager votre entreprise dans une démarche de diversité, inscrivez-vous sur : www.charte-diversite.com

INTERVIEW D'EXPERT

Florian Moulin, directeur d'agence, Opéra Ergonomie Lyon

« Des réponses sur mesure aux situations de handicap »

❶ Vous accompagnez la politique handicap de TNT depuis 2008. En quoi consiste votre intervention ?

Chez TNT, 80% des postes impliquent le port de charges. Une contrainte inhérente à l'activité de l'entreprise qui rend complexe le maintien des personnes reconnues travailleurs handicapés, notamment celles souffrant du dos ou de troubles musculo-squelettiques. TNT nous a donc consultés pour établir un état des lieux afin d'évaluer la complexité des aménagements à envisager au vu des contraintes physiques des salariés handicapés et des postes.

❷ Des solutions concrètes ont-elles été trouvées ?

Sur les 2,9% de personnes reconnues travailleurs handicapés en 2008, 60% ont pu conserver leur emploi grâce à des aménagements adaptés. Nous avons déployé des solutions spécifiques aux problématiques de TNT : un système d'assistance au levage de charges pour les postes d'entrée de rampe, l'installation dans les chariots élévateurs de fauteuils antivibrations et de caméras de recul pour éviter les torsions dorsales, la conception de nouveaux comptoirs permettant d'éliminer les manipulations de colis...

❸ Le bilan est donc positif ?

Oui. Au niveau individuel, des collaborateurs de TNT ont pu réintégrer leur poste de travail et retrouver une vie sociale au sein de leurs équipes. Au niveau collectif, notre collaboration a permis une évolution des cahiers des charges des dépôts permettant des améliorations qui vont réduire la pénibilité quotidienne de la tâche, ce qui bénéficie à l'ensemble des collaborateurs.



INTERNATIONAL



Antilles

Cap sur la Guadeloupe et la Martinique

Relier les îles des Caraïbes en 48 heures

Chaque année, ce sont plus de 20 000 expéditions qui sont gérées par TNT à destination des deux grandes îles françaises des Caraïbes. Alors que l'essentiel des envois provient de la métropole, les 30% restants ont pour origine le reste du monde. Au regard de ce volume, TNT assure une liaison directe depuis son hub logistique de Roissy-Charles-de-Gaulle vers la Guadeloupe et la Martinique avec un délai d'expédition de 72 heures depuis la France, délai raccourci à 48 heures depuis Lille et la région parisienne. Ces envois en 48 heures représentent à eux seuls environ 7 000 expéditions.

De l'international... au local

Une fois les milliers de kilomètres parcourus et les formalités fiscales acquittées (paiement de la TVA spécifique et du droit additionnel à l'octroi de mer notamment), il s'agit d'assurer la livraison au destinataire préalablement alerté de l'arrivée de son colis. Ainsi, au niveau local, TNT s'appuie sur un partenaire, GPX logistique, particulièrement bien implanté et répondant aux exigences de qualité du groupe. Celui-ci assure la livraison des colis, mais aussi le ramassage auprès des expéditeurs guadeloupéens et martiniquais. TNT est ainsi en mesure d'offrir à ses clients une qualité équivalant à celle de la métropole et le choix entre des expéditions en express ou une solution plus économique en délai différé, que ce soit à destination ou au départ des îles.

MAROC

Des délais raccourcis

➤ TNT rapproche le Maroc de l'Europe. Opérationnel depuis 2002, le réseau marocain assure aujourd'hui des connexions quotidiennes avec Rabat, Meknès, Fès, Marrakech ou Tanger. Nouveauté pour cette dernière, le délai de transport vers Madrid est à présent divisé par deux.

TURQUIE

L'autre rive du Bosphore...

➤ Avec plus de 8 millions d'euros investis dans la création d'un centre intégré à l'aéroport Sabiha Gokcen d'Istanbul, TNT développe aujourd'hui son activité en Turquie. Inaugurée en mai dernier, cette nouvelle implantation sur la partie orientale du Bosphore — une première pour un expressiste — vient compléter l'activité de TNT sur l'aéroport international Ataturk (rive européenne). Désormais, les vols partant du hub de Liège pourront desservir les deux rives du Bosphore.

CHINE

Toujours plus vite

➤ Le développement de la filiale chinoise TNT Hoau permet aujourd'hui de rejoindre rapidement plus de 600 villes chinoises, grâce à 1 500 dépôts et 56 plates-formes. Cet essor s'appuie sur l'optimisation du réseau routier et est fiabilisé par un suivi systématique du fret par GPS. Alternative économique et écologique au transport aérien, la voie routière densifie le maillage de distribution de TNT dans les principales aires économiques chinoises.



Expéditions

Déclarez vos marchandises dangereuses !

Lorsqu'elles sont considérées comme dangereuses, les marchandises sont soumises à des réglementations très strictes auxquelles se conforme TNT.

Pour en savoir plus : en cas de doute sur la dangerosité de votre envoi, n'hésitez pas à contacter le service client international de TNT au 0 825 071 071 (0,15 euro TTC/min).



La déclaration ? Une obligation

L'expéditeur est tenu légalement de déclarer ses marchandises dangereuses ou à risque aux compagnies aériennes, transporteurs ou services de messagerie. La loi oblige l'expéditeur à avertir TNT de la nature et du type de marchandises qu'il lui confie.



Attention...

Beaucoup d'objets de la vie quotidienne (magnets, colles, toner...) peuvent sembler inoffensifs alors qu'ils deviennent dangereux lorsqu'ils sont stockés en grande quantité ou transportés. En vol, par exemple, les variations de température et de pression peuvent provoquer des fuites, des fumées, des débuts d'incendie.



Pour les expéditions internationales

TNT accepte et transporte uniquement les matières dangereuses qui respectent le seuil fixé au chapitre 1.1.3.6 de la réglementation ADR, à destination de certains pays. Pour obtenir une autorisation et connaître les destinations acceptant les matières dangereuses, contactez votre interlocuteur commercial.



Pour les envois en France

TNT accepte de transporter certaines matières dangereuses en quantité limitée uniquement par route, à condition que les produits soient conditionnés dans le respect des obligations fixées au chapitre 1.1.3.4 de la réglementation ADR.



Cas particulier : la carboglace

Les envois contenant de la carboglace pour réfrigérer des produits non dangereux peuvent être chargés dans le réseau TNT, sans accord écrit, selon le pays de destination. L'emballage devra toutefois comporter une étiquette spécifique.

Trop dur ? Les réponses seront dans la e-news expresso dès septembre ! Pour vous abonner, rendez-vous sur www.tnt.fr, rubrique « utile » !

CHARADE



- Le début d'une transition est mon 1^{er}
- Mon 2^e est souvent pratiqué avant l'été
- Mon 3^e est ancien, alors que l'actualité compose mon 4^e
- Mon tout est assuré par TNT

7 ERREURS

Comment jouer ?

Pour bien commencer les vacances d'été, retrouvez les 7 différences entre ces deux dessins.



MOTS MÊLÉS

Comment jouer ?

Retrouvez dans la grille ci-dessous tous les mots figurant dans la liste. Découvrez le mot mystère avec les 6 lettres restantes.

E	E	E	L	U	C	I	H	E	V	D	I
S	G	T	M	R	E	S	E	A	U	V	R
E	I	D	A	R	L	R	L	A	I	X	T
A	C	L	A	D	O	M	I	T	L	U	M
U	L	E	O	B	G	F	E	A	N	L	B
T	D	E	I	C	I	S	E	N	R	F	U
O	R	I	S	N	S	R	E	T	V	O	H
R	A	R	R	E	T	L	E	I	A	O	H
O	T	E	H	C	I	U	G	C	R	L	I
U	E	I	A	U	Q	D	R	K	O	E	P
T	R	C	H	A	U	F	F	E	U	R	S
E	R	I	A	R	E	N	I	T	I	S	D

- ARRÊT
- AUTOROUTE
- BADGE
- CEINTURE
- CHAUFFEUR
- COLIS
- DATE
- DIESEL
- ENVOI
- FLUX
- GUICHET
- HORAIRE
- HUB
- ITINÉRAIRE
- LOGISTIQUE
- MULTIMODAL
- PLATEFORME
- QUAI
- RECORD
- RÉSEAU
- RETARD
- SÉRIE
- TICKET
- TRI
- TUNNEL
- VÉHICULE
- VITESSE

SUDOKU

Comment jouer ?

Remplissez la grille pour que chaque ligne, chaque colonne et chaque carré de 9 cases contiennent une seule fois les chiffres de 1 à 9.

				8		2	7	5
5		8	4	9		6	3	
		7		1	2		4	
6	5	3						
	9						8	
						5	2	3
	7		2	4		3		
	8	5		6	3	7		4
4	3	1		5				

Leader mondial dans l'organisation de salons, Reed Exhibitions organise chaque année 440 événements couvrant 44 secteurs d'activité dans 36 pays. Reed propose aux entreprises des solutions globales de développement sur de nouveaux marchés, qui s'appuient sur les salons, les publications professionnelles, les services Internet et le marketing direct.

Sa filiale **Reed Expositions France** organise 60 salons professionnels et grand public dont Batimat, Maison & Objet*, Equip'Hôtel, Pollutec, Midest, SITL, Nautic-Salon Nautique de Paris, le Festival de la Plaisance de Cannes, la FIAC, le Salon du Livre. En 2009 ses manifestations ont rassemblé 17 000 entreprises exposantes et 1,4 millions d'acheteurs français et étrangers.

Les salons de Reed Expositions France

Art Fiac

21 au 24 octobre 2010

Paris Photo

18 au 21 novembre 2010

Audiovisuel Événementiel Musique

Music & You

Salon de la Musique
19 au 22 novembre 2010

Satis/Le Radio

19 au 21 octobre 2010

SIEL

30 janvier au 1^{er} février 2011

Bijouterie, Horlogerie Éclat de mode Bijorhca Paris

Salon de la Mode
3 au 6 septembre 2010
21 au 24 janvier 2011

KARA - Les Journées des Joailliers Créateurs*

décembre 2010

Communication, Marketing

MCO

29 au 31 mars 2011

MD expo - e-retail

29 au 31 mars 2011

O&T - Communication par l'objet et le textile

7 au 8 septembre 2010

Popai Awards européens

22 mars 2011

VAD e-Commerce

19 au 21 octobre 2010

Viscom Paris

21 au 23 septembre 2010

Confort, Maison, Décoration

Idéo Bain

février 2012

Interclima + Elec Home&Building

février 2012

Maison&Objet*

3 au 7 septembre 2010
21 au 25 janvier 2011

Maison&Objet Éditeurs*

21 au 25 janvier 2011

Maison&Objet Musées*

21 au 25 janvier 2011

Maison&Objet Outdoor_Indoor*

3 au 7 septembre 2010

Maison&Objet Projets*

3 au 7 septembre 2010
21 au 25 janvier 2011

Meuble Paris*

3 au 7 septembre 2010

Now!> Design à vivre*

3 au 7 septembre 2010
21 au 25 janvier 2011

Scènes d'intérieur*

3 au 7 septembre 2010
21 au 25 janvier 2011

Construction Batimat

7 au 12 novembre 2011

Equip'Baie

16 au 19 novembre 2010

Métal expo

16 au 19 novembre 2010

Divers

Salon professionnel
de l'art du funéraire
17 au 19 novembre 2011

Edition

Salon du Livre
18 au 23 mars 2011

Salon du Livre et de
la presse de jeunesse
1^{er} au 6 décembre 2010

Environnement Buy&Care

30 novembre au
3 décembre 2010

Pollutec Capitale Environnement

30 novembre au
3 décembre 2010

Pollutec Maroc

6 au 9 octobre 2010

Pollutec Horizons

décembre 2011

SIEE Pollutec

mai 2011

Franchise

Franchise Expo Paris

20 au 23 mars 2011

Top Franchise Méditerranée

15 au 16 novembre 2010

Hôtellerie, Restauration, Collectivités

Equip'Hôtel

14 au 18 novembre 2010

ESSS - European Sandwich and Snacking Show

2 au 3 mars 2011

Vending Paris

27 au 29 octobre 2010

Industries

Maintenance Expo

2 au 5 novembre 2010

Midest

2 au 5 novembre 2010

Informatique

Documation

23 au 24 mars 2011

IT' Partners

1^{er} au 2 février 2011

MedPi

17 au 20 mai 2011

Loisirs

Festival International
de la Plaisance de Cannes
8 au 13 septembre 2010

Salon de la Piscine et du Spa

4 au 12 décembre 2010

Nautic - Salon Nautique de Paris

3 au 12 décembre 2010

Santé et Forme

Cardiostim

juin 2012

Journées Internationales de Biologie

3 au 5 novembre 2010

Salon Mondial Body Fitness Form'expo

18 au 20 mars 2011

Salon Mondial Rééducation Equip'salles

8 au 10 octobre 2010

Sécurité

Alarmes Protection

Sécurité

septembre 2011

Expoprotection / Feu

2 au 4 novembre 2010

Tourisme

IFTM - International French Travel Market - Top Résa

21 au 24 septembre 2010

Transport & Logistique

Eco Transport & Logistics

29 au 31 mars 2011

Maritima

8 au 11 décembre 2010

RFID

29 au 31 mars 2011

SITL Solutions Logistiques

29 au 31 mars 2011

*en co-production avec les Ateliers d'Art de France

Reed Expositions France

52-54, quai de Dion-Bouton - CS 80001 - 92806 Puteaux Cedex Tél : +33 (1) 47 56 50 00 - Fax : +33 (1) 47 56 51 07 - www.reedexpo.fr
Consultez le calendrier des autres salons du groupe Reed en France sur le site www.reedmidem.com