

Le newsmag de TNT

NO 29  
janvier 2012

# expresso

# E-commerce

## TNT tisse sa toile

EXPLORATION P. 06

URGENT

**EXPRESS** P. 02  
Sécurité routière,  
environnement,  
livraison : l'actu des  
transports et de TNT

**EXPRESSIONS** P. 04  
Chimie organique,  
bio-analyse :  
demandes d'experts,  
réponses TNT

**EXPANSION** P. 09  
Algérie : un nouvel  
eldorado pour  
le développement  
de TNT

**EXPLICATIONS** P. 10  
Expédition sous  
protection : sécurité  
maximale pour  
les colis sensibles

**TNT**  
*sure we can*

# TRANSPORTS



SÉCURITÉ ROUTIÈRE



## Des lois pour plus de prudence

► Favoriser les comportements de prudence sur la route, c'est l'objectif visé par la mission d'information parlementaire sur la sécurité routière. Le nouveau décret paru le 4 janvier interdit strictement l'usage des avertisseurs de radars fixes et montre plus de sévérité à l'égard des comportements imprudents, notamment le téléphone et l'alcool au volant. En ligne de mire, le kit mains libres, jusque-là toléré. Désormais, son utilisation sera passible d'un retrait de 3 points assorti d'une amende de 135 euros. Aucune tolérance non plus pour ceux qui consomment de l'alcool avant de prendre la route. Un taux d'alcool dans le sang compris entre 0,5 et 0,8 g/l entraîne la perte de 6 points et une amende forfaitaire de 135 euros. Au-delà de 0,8 g/l, le risque encouru est de deux ans de prison et 4 500 euros d'amende. En 2012, les conducteurs devront se montrer sobres et attentifs.

## TENDANCE 400

entreprises de transport, dont TNT, sont à ce jour engagées dans la maîtrise et la réduction de leurs émissions de CO<sub>2</sub>.  
Source : www.fntr.fr

INFRASTRUCTURES DE TRANSPORT



## Le SNIT veut voir à long terme

► La nouvelle mouture du schéma national des infrastructures de transport (SNIT), présentée le 16 novembre 2011 par le gouvernement, prévoit 245 milliards d'euros d'investissements dans les transports. Selon le texte, la priorité devra être donnée à l'amélioration des réseaux existants et au développement des modes de transport alternatifs à la route et à l'aérien. Critiqué pour un budget jugé irréaliste en temps de crise, le texte précise en préambule qu'il est un document d'orientation générale et non de programmation.

ENVIRONNEMENT



## Un calcul du CO<sub>2</sub> encore complexe

► Dès 2013, les transporteurs routiers seront tenus d'afficher leurs émissions de CO<sub>2</sub>. Mais Pascal Vandalle, directeur délégué de TLF Nord-Picardie\*, qui participe au groupe de travail établissant les tableaux indicateurs de valeurs de CO<sub>2</sub>, souligne que des efforts restent à faire pour améliorer ce dispositif. Les tableaux doivent selon lui être affinés pour coller davantage à la réalité des métiers. Par exemple, la présence de groupes frigorifiques n'est pas prise en compte, même si elle augmente les émissions de CO<sub>2</sub>. La bonne nouvelle est que le ministère de l'Écologie prévoit l'édition d'un guide méthodologique courant 2012 afin d'aider les entreprises à s'organiser.

\* Fédération des entreprises de transport et logistique.

## CLIN D'ŒIL

À l'ère de l'explosion du e-commerce, TNT a su s'adapter aux exigences du e-consommateur. Une stratégie gagnante !



TNT



LIVRAISON



## Flash info sur Flash TNT !

**Vous connaissez déjà le Flash TNT, qui vous informe sur les anomalies de livraison de votre colis par e-mail ? Ce service s'enrichit d'une nouvelle fonctionnalité : les expéditeurs peuvent donner leurs instructions en cliquant directement dans le corps de l'e-mail. Pratique !**

➤ Dans un esprit de proactivité et de simplification des démarches, les clients abonnés au Flash TNT livraison ont vu évoluer la façon de répondre de TNT. Dans le Flash TNT livraison annonçant un dysfonctionnement, les expéditeurs peuvent désormais cliquer directement dans le corps de l'e-mail, sur le bouton « donnez vos instructions », pour remettre en trafic le colis, apporter des précisions sur l'adresse de livraison ou renseigner d'autres champs selon le cas de figure. Ce bouton évite d'avoir à rédiger un e-mail de réponse. En étant proactif, TNT se donne les moyens de résoudre les anomalies avant qu'elles ne deviennent des problèmes ! Ainsi, les clients bénéficient d'une information actualisée et indiquent directement leurs préférences en un clic. L'accès au Flash TNT livraison est gratuit. Pour s'inscrire, TNT propose deux solutions : soit en quelques clics via l'espace privé myTNT national, soit en faisant la demande auprès d'un interlocuteur commercial.

**Statut. En République tchèque aussi,** TNT a de nouveau été reconnu opérateur économique agréé (OEA) par les autorités douanières. Ce statut permet des dédouanements prioritaires et limite les inspections aux frontières européennes pour transporter des marchandises toujours plus vite !

**Récompense. Le 11 octobre 2011,** Cisco récompensait TNT pour ses services innovants, qui ont permis au groupe d'avoir une visibilité en temps réel sur tous ses flux de transport en Asie-Pacifique, notamment à travers l'implantation d'une « tour de contrôle » à Beijing (Pékin), en Chine.

**Développement durable. Après avoir été la première entreprise** à utiliser des véhicules hybrides en Turquie, TNT a innové une nouvelle fois en se dotant de trois véhicules électriques. À terme, TNT compte renouveler l'intégralité de sa flotte de livraison et ramassage.

CONNEXIONS



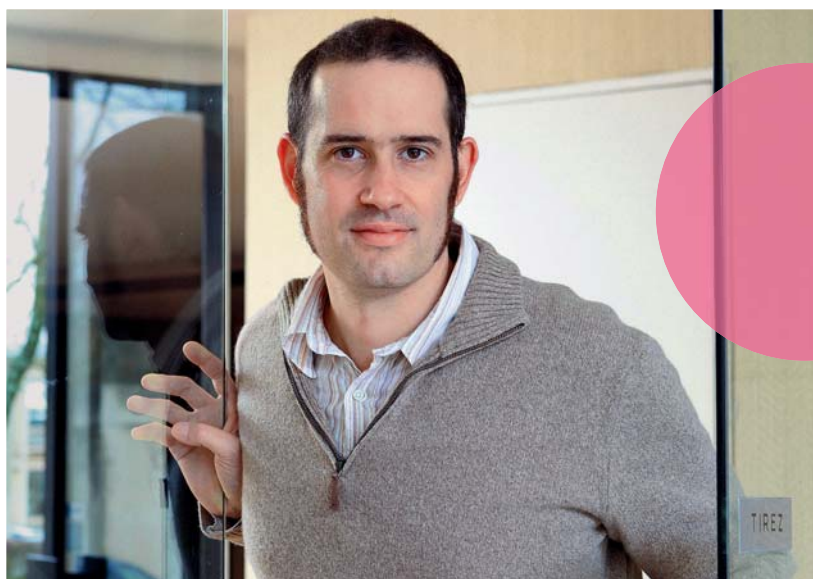
## Des échanges optimisés

➤ Afin de relier toujours plus vite les 39 pays européens qu'elle dessert par la route, TNT investit régulièrement dans la structure de son réseau routier européen ERN (European Road Network). Dans cette optique d'amélioration constante, de nouveaux axes ont été créés pour faciliter les échanges transfrontaliers. Ainsi, Milan et Marseille, par exemple, sont dorénavant connectées par un axe direct. De plus, des axes existants ont été reliés les uns aux autres pour gagner du temps au moment du transit des marchandises. Pour optimiser son offre de services, TNT a également investi dans des centres et des dépôts stratégiques : en 2011, deux dépôts ont été agrandis, en Allemagne et en Angleterre. En 2012, un nouveau centre de distribution ouvrira ses portes à Hanovre (Allemagne), dans le but de développer les échanges avec la Scandinavie et l'Europe de l'Est. Il s'ajoutera aux 92 centres internationaux, connectés à 523 centres domestiques, jalonnant le territoire européen. Situés dans des zones où les tarifs douaniers sont moins élevés, ces points névralgiques facilitent la circulation des marchandises. Ça bouge chez TNT !

1200

C'est le nombre de chauffeurs nécessaire pour couvrir l'ensemble du réseau.





**3 000**  
expéditions en  
express en France  
et à l'international  
par an.

... **150 colis par an**  
sont expédiés en  
Special Services.

## « Euriso-Top utilise tous les services TNT ! Peu à peu, une relation de confiance et de transparence s'est établie »

Olivier Landrin, responsable administration des ventes, gestion des stocks, logistique chez Euriso-Top

### ? La demande client

« Euriso-Top, filiale d'un groupe américain, est une entreprise spécialisée dans la chimie organique produisant, conditionnant, vendant et expédiant des produits marqués\* (non radioactifs) de très haute technologie. Certains des solvants, produits ou gaz commercialisés par Euriso-Top dans toute l'Europe peuvent causer des dommages aux personnes ou à l'environnement. Notre priorité était de trouver un transporteur connaissant et respectant la réglementation propre à chaque produit, qui varie en fonction du mode de transport. À cette problématique s'ajoutait la nécessité de livrer nos clients dans les meilleurs délais et d'optimiser nos coûts de transport compte tenu des faibles volumes transportés. Répondant à ces enjeux, la valeur ajoutée de TNT s'est avérée conforme à nos attentes en termes de fiabilité, d'efficacité et de qualité d'exécution, pour un rapport qualité/prix compétitif. »

### > La réponse TNT

Inflammables, corrosifs, toxiques... les produits chimiques peuvent être dangereux à différents niveaux, et leur dangerosité évolue en fonction des situations (stockage, transfert, mise en synthèse, transport). Pour harmoniser la prise en charge de ces matières, une réglementation internationale a été mise en place par l'ONU. Une procédure correspond à chaque mode de transport : TNT la respecte – que les matières dangereuses soient expédiées via ses réseaux express ou en solution dédiée – et propose dans chaque cas un suivi de colis.

### 1 Transport de matières dangereuses

Euriso-Top utilise tous les produits TNT ! Les mélanges peu à moyennement dangereux sont expédiés par le réseau express. Ils doivent être clairement identifiés pour que les procédures soient respectées. Le personnel chargé de ces expéditions est

spécialement formé à la manipulation et au transport de ces matières. Lorsque le produit est très dangereux, ou dans des cas particuliers, Euriso-Top utilise les Special Services de TNT, dont la flexibilité permet des livraisons le jour même ou le lendemain matin en France, et entre 48 heures et une dizaine de jours en fonction du type de produit transporté et de sa destination.

### 2 Des colis suivis à la trace

Soumis à des audits gouvernementaux, Euriso-Top doit apporter la preuve de la fiabilité de ses procédures de transport. Il s'appuie sur les bons de transport lorsqu'il utilise le réseau express et sur des lettres de voiture en Special Services, qui sont signées par l'expéditeur, contresignées par le destinataire puis retournées à Euriso-Top.

\* Une molécule marquée est une molécule dans laquelle un ou plusieurs atomes sont remplacés par un de leurs isotopes moins courants donc plus détectables.

EUROFINS

Pour en savoir plus : [www.eurofins.fr](http://www.eurofins.fr)

# « La souplesse de TNT en fait un prestataire de qualité. Nous envisageons un partenariat à l'international »

Thomas Desmytère, responsable des achats Eurofins France



**11 000**

colis en moyenne  
sont envoyés  
en France  
par Eurofins  
tous les mois.

## ? La demande client

« Eurofins est l'un des premiers prestataires mondiaux sur le marché de la bio-analyse avec 150 laboratoires répartis dans 30 pays, dont 40 en France. Des entreprises issues de nombreux secteurs (agroalimentaire, pharmaceutique, etc.) font appel à nous pour valider la composition ou l'origine de substances biologiques, par exemple. Nous devons cette position de leader à la fiabilité de nos analyses, qui dépend en grande partie de la rapidité des livraisons, les prélèvements pouvant se détériorer. Ainsi, nous garantissons à nos clients des résultats d'analyses en 24 heures. Pour effectuer ce challenge quotidiennement, il nous fallait un partenaire souple, qui propose différentes solutions de ramassage, notamment en fonction de la localisation de nos clients. La réactivité de l'équipe commerciale TNT nous a convaincus. »

## > La réponse TNT

Eurofins confie 11 000 échantillons par mois à TNT, qui proviennent principalement de clients du secteur agroalimentaire et environnemental. Le ramassage a lieu directement sur le site du client d'Eurofins, où qu'il soit. Les échantillons sont ensuite livrés le lendemain, avant 13 h, sur le site Eurofins devant prendre en charge cette analyse. Rapidité oblige !

### 1 Un ramassage en souplesse

Selon la localisation des clients d'Eurofins, deux solutions de ramassage sont envisagées. Dans un premier cas, ce sont les techniciens Eurofins qui prélèvent et conditionnent l'échantillon dans une glacière à froid positif, une boîte en polystyrène ou en carton, selon la nature du prélèvement, puis le déposent dans le centre TNT le plus proche. Le colis est ensuite envoyé au laboratoire concerné. Deuxième configuration : TNT se rend directement chez le client d'Eurofins auquel a été envoyé au préalable, via TNT, le conditionnement adapté (libellé à l'adresse du centre d'analyses) afin qu'il effectue lui-même le prélèvement. Ce ramassage s'organise par téléphone ou par le service en ligne myTNT.

### 2 Des livraisons rapides au meilleur prix

Avec les livraisons en express, les colis sont livrés le lendemain avant 13 h ou en début d'après-midi partout en France. Le budget d'Eurofins est ainsi optimisé et la société bénéficie de délais à jours garantis. Ce service est compatible avec l'option « expédition sous protection », à laquelle Eurofins envisage de souscrire pour ses produits les plus sensibles. TNT propose également des livraisons dès le lendemain dans plus de 30 pays en Europe.

# E-commerce

## TNT tisse sa toile

TNT s'est donné les moyens de réussir le développement de son activité auprès des acteurs du e-commerce. Sa recette : une offre de services repensée pour s'adapter à de nouveaux besoins, ceux du e-marchand et du e-consommateur. Retour sur une stratégie gagnante.

➤ Avec plus de 20% de taux de progression par an et près de 20 000 nouveaux sites marchands en France en un an, pas de doute : le e-commerce n'en finit pas d'exploser. Près de quinze ans après ses débuts en France, c'est aussi un marché plus mature, donc très concurrentiel. En effet, face à une offre élargie et plus sécurisée, l'adepte des achats en ligne, le «consonaute», est devenu exigeant. De son e-marchand, il attend désormais plus qu'un produit. La qualité des services est devenue un moyen de faire la différence et de fidéliser le client, notamment avec un mode de livraison sûr et rapide. Capitalisant sur ce besoin, TNT a développé depuis 2009 des solutions innovantes pour accompagner ses clients et s'imposer comme un acteur majeur du e-commerce. Sur tout le territoire, une équipe d'une quarantaine de collaborateurs est mobilisée autour de ce service dédié aux particuliers, entraînant avec elle l'ensemble des opérations de TNT.

### Répondre aux attentes des internautes

Premier axe de la stratégie TNT : prouver à ses clients que l'entreprise a bien compris les besoins de la génération des internautes. Ils se

**87%**

des internautes demandent à être livrés chez eux.





## L'ANALYSE

**Bruno Sanlaville**, B to C development manager de TNT Express France

«TNT a su développer de vrais éléments de différenciation par rapport aux offres existantes dans le domaine du transport et de la livraison. Alliant visibilité, rapidité mais aussi flexibilité, la solution express de livraison le lendemain avant 13 h par TNT est adaptée aux attentes des internautes. En sachant répondre aux besoins dans l'air du temps, TNT donne aux e-marchands l'occasion de faire du transport un véritable argument concurrentiel. Un atout de taille sur un marché du e-commerce plus exigeant que jamais ! »

résumément en une phrase : être livré aussi vite que la commande a été passée, et en un seul clic ! « On mise sur une offre non égalée, explique ainsi Bruno Sanlaville, B to C development manager TNT, qui est le respect de la promesse : la livraison partout en France, dès le lendemain, et ce même si le consommateur n'est pas chez lui. » En effet, parmi les 87%\* d'internautes qui demandent à être livrés chez eux, nombreux sont ceux à être absents le jour J. Pour ces internautes « nomades », TNT a une réponse adaptée : la flexibilité. Si l'acheteur n'est pas chez lui, il est immédiatement informé du passage du transporteur par SMS ou e-mail. Son colis, déposé le jour même dans le Relais Colis® le plus proche de chez lui, est récupérable à partir de 14 h grâce au partenariat exclusif entre TNT et le réseau Relais Colis®. Résultat : un produit disponible le jour voulu, en toutes circonstances. Et ce n'est pas tout ! Pour plus de commodité, TNT garantit aussi ce service, sans surcoût, le samedi. Enfin, chaque colis peut être suivi étape par étape et en temps réel : par téléphone, sur Internet et même sur iPhone et Android, grâce une application TNT lancée dès 2010.

### Accompagner les nouveaux e-marchands

Cette qualité des services aux particuliers a permis à TNT de s'imposer comme un partenaire privilégié auprès de nombreux sites marchands de différents secteurs. TNT livre notamment les clients des sites

spécialisés dans les produits techniques et high-tech, comme le leader français Cdiscount.com, mais aussi Discounteo.com ou encore PhoneAndPhone.com ; dans l'habillement, comme Littlemarcel.com, Gemo.fr ou Eram.fr, ainsi que dans les accessoires de sport, tel HawaiiSurf.com.

Le secteur des pièces détachées et équipements pour moto et auto, avec Motoblouz.com et Mister-Auto.com, ou encore les sites pour la petite enfance, comme Petite-Frimousse.com, sont également de la partie.

En 2010, l'activité de TNT a ainsi augmenté de près de 60% pour le commerce en ligne ! Pour séduire également les nombreuses PME et TPE investissant le marché du Web, TNT a poussé plus loin sa stratégie. Objectif : être présente dès la genèse des sites marchands, au moment où se fait le choix de la solution e-marchande. Un choix stratégique car, pour assurer son succès, un site doit être à la fois attractif, bien référencé et ergonomique. Il doit aussi faire face à l'évolution des besoins. L'adoption de la bonne solution ●●●

### ➤ Solution TNT

## MODULE TNT E-COMMERCE

# Le transport fait la différence !

**TNT offre à ses clients une solution e-commerce clés en main :** le transport devient un atout concurrentiel pour se différencier. Le module TNT e-commerce est un kit complet des solutions de livraison en 24 heures, compatible avec les plus grandes plates-formes et solutions e-commerce actuelles. Facile à intégrer et à utiliser ; il est accessible à tous les sites e-commerce, sans prérequis de volume. Son intégration se fait à deux niveaux. Le front-office permet à l'internaute



de choisir son service de livraison, de suivre son colis ou de procéder à une recherche dynamique des Relais Colis®. Le back-office, côté e-marchand, réunit la création et l'édition des bons de transport, le suivi

de colis, ainsi que le système de notification par SMS ou e-mail. PME, TPE, auto-entreprise et entreprise ambitieuse : à chacun sa réponse TNT !

**Pour en savoir plus :**  
[www.tnt.fr/partenaires](http://www.tnt.fr/partenaires)

\*Source : baromètre Fevad Médiamétrie//NetRatings, mai 2010.

●●● e-commerce est donc un enjeu autant qu'un casse-tête. Dans le cas des PME ou TPE, les solutions dites SAAS (software as a service, «logiciel en tant que service») se révèlent les plus adaptées.

Disponibles sur abonnement, elles proposent des solutions clés en main. Logiciel, hébergement, assistance, graphisme, référencement... : la plate-forme e-commerce prend tout en charge selon les besoins de son client. «Le e-marchand peut ainsi se concentrer uniquement sur son savoir-faire, pendant que nous développons son site marchand en y intégrant chaque mois des nouveautés ou services supplémentaires», explique Stéphane Escoffier, fondateur de Doyousoft, plate-forme éditrice de la solution PowerBoutique. Parmi ces services : l'offre de transport express de TNT, désormais accessible en un clic aux 4 000 abonnés de PowerBoutique !

### L'offre TNT : un module e-commerce qui s'adapte à tous

Pour répondre aux besoins variés de sa clientèle, TNT a en effet développé des partenariats techniques avec la plupart des grandes plates-formes e-commerce en France : PowerBoutique, WiziShop, PrestaShop, StoreFactory, Rentashop... pour les solutions SAAS, ou PrestaShop, Magento, OScommerce, Thelia, PEEL... pour l'open source. Des partenariats ont aussi été établis pour des solutions spécifiques comme ShopFactory ou iKomers.

Grâce à ces partenariats, TNT propose désormais un module e-commerce qui est un kit de ses solutions de livraison en 24 heures (à domicile, en Relais Colis® ou au bureau). Facile, l'intégration se fait à deux niveaux : front-office pour le consommateur, back-office pour le e-marchand. Côté front-office, les offres vont du choix du service TNT à la recherche dynamique d'un Relais Colis®. Côté back-office, TNT propose la création et l'édition des bons de transport, le suivi du colis ou encore le système de notification automatique avec le numéro de bons de transport.

Autant de propositions susceptibles de créer une relation étroite entre le consommateur, TNT et son client e-marchand. Avec ce dispositif, TNT a trouvé le moyen de relever son pari avec la Toile : faire du transport et de la livraison des critères entrant à part entière dans le choix de l'internaute. ●

## B to C : une promesse tenue !

Afin de servir au mieux les e-marchands, TNT a étendu son savoir-faire de transporteur express pour les entreprises à celui de transporteur express vers les particuliers. Pour réussir cette transition du B to B au B to C, TNT a mis en place des offres adaptées.

• **Flexibilité de la livraison.** Livraison en moins de 24 heures à domicile et remise en mains propres contre signature. En cas d'absence lors de la livraison, le particulier peut retirer son colis le jour même dans l'un des 4 000 Relais Colis®. Grâce à ce partenariat exclusif, TNT tient sa promesse de livrer en 24 heures.

• **Suivi du colis en temps réel.** Le particulier peut suivre le trajet de son colis sur Internet, par téléphone et même sur iPhone ou Android, grâce à l'application smartphone de TNT, développée en 2010.

Lien : [www.tnt.fr/iphone](http://www.tnt.fr/iphone)



### INTERVIEW D'EXPERT

Christophe Cremer, directeur général de la plate-forme e-commerce **PRESTASHOP**  
The Best E-Commerce Experience

## « L'efficacité dans la livraison constitue un argument de vente déterminant »

### ❶ Quel rôle joue la notion de service quand on se lance dans le e-commerce ?

Le e-commerce représente aujourd'hui un vivier très large d'opportunités. Mais quand on lance son site, il faut être sûr d'appliquer les bonnes règles : penser au graphisme, à l'ergonomie, mais aussi aux services complémentaires. Il ne suffit pas de donner au client envie d'acheter, il faut aussi lui montrer qu'on s'occupe de lui du moment où il choisit le produit jusqu'au moment où il le reçoit.

### ❷ Parmi ces services, quelle est l'importance du transport ?

Dans le e-commerce, il y a deux étapes essentielles : le paiement et le transport. Ce sont les deux points sur lesquels le consommateur veut être rassuré. L'aspect transport est d'autant plus fondamental que le client paye un produit qu'il n'a jamais eu en main. L'efficacité dans la livraison et son suivi constituent donc un argument de vente déterminant.

### ❸ La plate-forme PrestaShop a mis en place un partenariat avec TNT, pourquoi ?

Pour une plate-forme e-commerce, c'est important de donner aux e-commerçants la possibilité de profiter des meilleures options disponibles sur le marché. Or, pour un site qui se lance, offrir à ses clients un choix dans les solutions de transport est un bon moyen de les rassurer, donc de les fidéliser. Cela permet aussi au site de bénéficier de la notoriété de TNT. Nos clients disposent ainsi de toutes les fonctionnalités essentielles à leur site, mais aussi de services de qualité, comme le transport express.



## INTERNATIONAL



## Algérie

**Pour accompagner ce pays en plein boom économique, TNT a noué un nouveau partenariat en 2011. Le groupe peut ainsi proposer à ses clients ses services en lien avec l'Algérie.**

Dans un contexte économique mondial difficile, l'Algérie, avec une croissance économique estimée par la Banque mondiale à 4,1 % pour 2011, fait figure d'eldorado. Présente depuis dix ans dans ce pays du Maghreb, TNT a définitivement consolidé sa position avec la mise en place d'un nouveau partenariat en juillet 2011. Aujourd'hui, TNT Algérie, c'est 30 employés répartis dans quatre centres stratégiques permettant de couvrir les 48 collectivités publiques territoriales du pays, appelées *wilayas*. Ainsi, TNT est implantée à Alger, Oran, Constantine et Hassi Messaoud, située au cœur de la zone d'extraction de pétrole du pays. Pour un maillage optimal des 2 381 741 km<sup>2</sup> constituant le pays, TNT a prévu d'ouvrir trois nouveaux centres en 2012.

**Une gamme étendue de services**

Cette nouvelle organisation, combinée à une maîtrise des formalités douanières, permet à TNT Algérie de commercialiser un large panel de services : livraisons en express à J+2, Economy Express pour les marchandises plus lourdes et le fret à J+5. Express Import permet d'importer depuis l'Algérie avec son propre numéro de compte dans les mêmes conditions négociées que pour l'export... Même les expéditions de fret très lourd et les livraisons en Time Critical sont proposées ! De plus, le principal partenaire commercial de l'Algérie étant l'Union européenne, Alger est reliée quotidiennement au hub de Roissy - Charles-de-Gaulle.

**TNT EN ALGÉRIE  
C'EST...**

**600 livraisons  
effectuées  
chaque semaine.**



## AFRIQUE

## Nouveau partenariat avec Getma

➤ En signant un partenariat opérationnel avec Getma, filiale de NCT Necotrans, société spécialiste du transport et de la logistique présente depuis vingt ans sur le marché africain, TNT a amélioré sa qualité de service, son réseau et sa position au Mali, au Togo, au Bénin, en Côte d'Ivoire, au Tchad, au Niger, en Angola et en Guinée équatoriale. TNT garantit désormais des livraisons Paris-Bamako en 48 heures !

## AFGHANISTAN

## Lancement de l'Economy Express

➤ Pour répondre aux besoins des entreprises d'un pays en pleine reconstruction, le partenaire de TNT en Afghanistan, Khadamat Post Tent Co. Ltd., a ouvert, à Kaboul, le service Economy Express. Ce dernier permet l'envoi de marchandises, dans un délai rapide avec des tarifs plus compétitifs.

## ASIE

## Réseau routier panasiatique

➤ Après un an d'expérimentation, le réseau routier domestique chinois, géré par TNT Hoau, a été relié au réseau routier asiatique (ARN), créant ainsi le premier réseau routier panasiatique permettant des livraisons à J+1. Il couvre la Chine, le Vietnam, le Cambodge, le Laos, la Thaïlande, la Malaisie et Singapour.

# EXPÉDITION SOUS PROTECTION

## Renforcer la sécurité entourant les envois

Certaines marchandises, plus sensibles que d'autres, nécessitent un traitement particulier en matière de sûreté. C'est pourquoi TNT a créé l'option « expédition sous protection » (ESP), compatible avec les services de livraison standards. Une attention renforcée est portée au fret. Zen attitude, mode d'emploi...

**ESP**  
Expédition Sous Protection



### 1. Traçabilité totale et contrôles renforcés.

Du ramassage à la livraison, les colis sont sous surveillance rapprochée. Les codes à barres des colis sont scannés à chaque étape de l'acheminement pour une vérification à chaque rupture de charge. TNT associe électroniquement les colis expédiés en ESP aux véhicules qui les transportent. Le service de sécurité sait donc exactement dans quel camion se trouve quel colis en ESP. Pendant les trajets, le centre de contrôle TNT suit les camions en temps réel 7 J/7, 24 h/24 grâce à une couverture en géolocalisation.



### 2. Tournée de ramassage sous scellés.

Les véhicules dédiés au ramassage des colis ESP sont plombés en présence du client et équipés d'un dispositif d'alarme, pour une information proactive en cas d'anomalie.



### 3. Personnel identifié et matériel dédiés.

Une fois le fret sensible identifié, il est confié à du personnel habilité à le traiter. Le fret est ainsi trié par une équipe dédiée, qui utilise du matériel spécifique pour le conditionner dans des sacs banalisés ou des palettes emballées dans un film opaque, par exemple. La marchandise est ensuite stockée dans des zones sécurisées, comme des cages surveillées par vidéo et dont l'accès est contrôlé.

Trop dur ? Les réponses seront dans la e-news expresso dès mars ! Pour vous abonner, rendez-vous sur [www.tnt.fr](http://www.tnt.fr), rubrique « utile » !

**CHARADE**



- On prend mon 1<sup>er</sup> tous les 12 mois
- Mon 2<sup>e</sup> peut être masqué
- Mon 3<sup>e</sup> a été d'or, de bronze et de fer
- Mon tout est indispensable pour une expédition bien ficelée

**7 ERREURS**

**Comment jouer ?**

Retrouvez les 7 différences entre ces deux dessins et passez une excellente Saint-Valentin !



**MOTS MÊLÉS**

**Comment jouer ?**

Retrouvez dans la grille ci-dessous tous les mots figurant dans la liste. Découvrez le mot mystère avec les 5 lettres restantes.

L	E	B	U	T	I	S	N	A	R	T	F
T	O	P	E	R	T	N	E	D	E	N	C
C	E	G	R	A	H	C	A	E	L	E	N
R	R	E	I	N	P	L	X	V	A	I	S
U	E	T	X	S	O	A	E	I	I	L	U
E	M	M	R	P	T	G	R	S	S	C	I
L	O	G	O	O	I	R	K	E	O	V	
A	T	E	C	R	P	R	Q	U	I	I	
V	E	E	N	T	Q	M	T	U	O	N	D
I	U	C	O	N	D	U	I	T	E	F	G
T	R	O	U	L	A	G	E	T	U	O	S
E	E	T	O	L	I	P	H	A	Y	O	N

- CHARGE
- CLIENT
- CONDUITE
- DEVIS
- DIESEL
- ÉCOTAXE
- ENTREPÔT
- EXPORT
- FOURGON
- HAYON
- IMPORT
- LOGISTIQUE
- MOTEUR
- PANNE
- PARKING
- PILOTE
- RELAIS
- REMORQUE
- ROULAGE
- SNCF
- SOUTE
- SUIVI
- TRANSIT
- TRANSPORT
- TUBE
- VALEUR
- VITE

**SUDOKU**

**Comment jouer ?**

Remplissez la grille pour que chaque ligne, chaque colonne et chaque carré de 9 cases contiennent une seule fois les chiffres de 1 à 9.

					9			
	3	8		4		2		9
		2					7	1
				3			1	4
			7	9	6			
8	9				2			
6	8						5	
3		9		2		7	6	
			5					

**Leader mondial dans l'organisation de salons, Reed Exhibitions** organise chaque année 460 événements couvrant 44 secteurs d'activité dans 36 pays. Reed propose aux entreprises des solutions globales de développement sur de nouveaux marchés, qui s'appuient sur les salons, les publications professionnelles, les services Internet et le marketing direct.

Sa filiale **Reed Expositions France** organise 60 salons professionnels et grand public dont Batimat, Maison & Objet\*, Equip'Hôtel, Pollutec, Midest, SITL, Nautic-Salon Nautique de Paris, le Festival de la Plaisance de Cannes, la FIAC, le Salon du Livre.

En 2011, ses manifestations ont rassemblé 17 000 entreprises exposantes et 1,4 millions d'acheteurs français et étrangers.

## Les salons de Reed Expositions France

### Art

#### Fiac

18 au 21 octobre 2012

#### Paris Photo

15 au 18 novembre 2012

### Audiovisuel Événementiel Musique

#### Satis

13 au 15 novembre 2012

#### SIEL

29 au 31 janvier 2012

### Bijouterie, Horlogerie

#### Eclat de mode

#### Bijorhca Paris

20 au 23 janvier 2012

30 juin au 3 juillet 2012

### Communication, Marketing

#### Digital Paris

21 au 22 mars 2012

#### Marketing Point de Vente

27 au 29 mars 2012

#### MCO

27 au 29 mars 2012

#### Popai Awards européens

27 au 29 mars 2012

#### VAD e-Commerce

18 au 20 octobre 2012

#### Viscom Paris

25 au 27 septembre 2012

### Confort, Maison, Décoration

#### Idéo Bain

7 au 12 février 2012

#### Interclima + Elec

#### Home&Building

7 au 10 février 2012

#### Maison&Objet\*

20 au 24 janvier 2012

7 au 11 septembre 2012

#### Maison&Objet Éditeurs\*

20 au 24 janvier 2012

#### Maison&Objet Musées\*

20 au 24 janvier 2012

7 au 11 septembre 2012

#### Maison&Objet

#### Outdoor\_Indoor\*

7 au 11 septembre 2012

#### Maison&Objet Projets\*

7 au 11 septembre 2012

#### Meuble Paris\*

20 au 24 janvier 2012

7 au 11 septembre 2012

#### Now!> Design à vivre\*

20 au 24 janvier 2012

7 au 11 septembre 2012

#### Scènes d'intérieur\*

20 au 24 janvier 2012

7 au 11 septembre 2012

#### Maison&Objet Craft\*

20 au 24 janvier 2012

7 au 11 septembre 2012

### Construction

#### Batimat

4 au 9 septembre 2012

#### Equip'Baie

13 au 16 novembre 2012

#### Métal expo

13 au 16 novembre 2012

### Divers

#### Salon professionnel

#### de l'art du funéraire

novembre 2013

### Édition

#### Salon du Livre

16 au 19 mars 2012

### Environnement

#### Buy&Care

27 au 30 novembre 2012

#### Pollutec Capitale

#### Environnement

27 au 30 novembre 2012

#### Pollutec Maroc

3 au 6 octobre 2012

#### SIEE Pollutec

16 au 19 avril 2012

### Franchise

#### Franchise Expo Paris

18 au 21 mars 2012

#### Top Franchise Méditerranée

novembre 2012

### Hôtellerie, Restauration, Collectivités

#### Cuisez !

18 au 21 octobre 2012

#### Equip'Hôtel

11 au 15 novembre 2012

#### Sandwich and Snacking

#### Show

15 au 16 février 2012

#### Parizza

15 au 16 février 2012

#### Vending Paris

24 au 26 octobre 2012

### Industries

#### Maintenance Expo

6 au 9 novembre 2012

#### Midest

6 au 9 novembre 2012

#### Sistep Midest

19 au 22 septembre 2012

### Informatique

#### Documation

21 au 22 mars 2012

#### IT' Partners

31 janvier au 1<sup>er</sup> février 2012

#### MedPi

29 mai au 1<sup>er</sup> juin 2012

### Loisirs

#### Festival International

#### de la Plaisance de Cannes

11 au 16 septembre 2012

#### Salon de la Piscine

#### et du Spa

8 au 16 décembre 2012

#### Nautic - Salon Nautique

#### de Paris

7 au 16 décembre 2012

#### Yachting Brokerage Festival

19 au 22 avril 2012

### Santé et Forme

#### Cardiostim

13 au 16 juin 2012

#### Journées Internationales

#### de Biologie

7 au 9 novembre 2012

#### Salon Mondial Body Fitness

#### - Form'expo

16 au 18 mars 2012

#### Rééduca

12 au 14 octobre 2012

#### Rééduca Lyon

30 au 31 mars 2012

### Sécurité

#### Alarmes Protection

#### Sécurité

septembre 2013

#### Expoprotection / Feu

4 au 7 décembre 2012

#### Protexpo

#### Expoprotection

octobre 2012

### Tourisme

#### IFTM Top Resa

18 au 21 septembre 2012

### Transport & Logistique

#### Eco Transport & Logistics

27 au 30 mars 2012

#### Maritima

12 au 15 décembre 2012

#### SITL Europe

27 au 30 mars 2012

#### Supply Chain

21 au 22 novembre 2012

\*en co-production avec les Ateliers d'Art de France

### Reed Expositions France

52-54, quai de Dion-Bouton - CS 80001 - 92806 Puteaux Cedex Tél : +33 (1) 47 56 50 00 - Fax : +33 (1) 47 56 51 07 - [www.reedexpo.fr](http://www.reedexpo.fr)

Consultez le calendrier des autres salons du groupe Reed en France sur le site [www.reedmidem.com](http://www.reedmidem.com)